

Fotografická příloha s popisem vybraných artefaktů

Pozdní paleolit, mezolit, neolit

HRUTOVSKÁ STRÁŇ



Pohled na centrum archeologické lokality Hrutovská stráň od jihu



Foto č. 1. Výběr kamenné štípané industrie, viz. následná tabulka

ARTEFAKT	TYP nebo bližší určení	ROZMĚRY	SUROVINA	OZN.
1 DROBNÝ ČEPELOVÝ HROT	S OTUPENÝM BOKEM	24 X 8 X 3	ROHOVEC	1
2 MIKROČEPELKA	HROTITÁ	19,5 X 12 X 2,2	PAZOUREK	2
3 MIKROHROT	NA ÚŠTĚPU	19 X 16,5 X 4	RŮŽENÍN	3

4	MIKROHROT (MIKROŠKRAB.)	RETUŠOVANÝ	12,5 X 9,5 X 3,5	ROHOVEC	4
5	MIKROŠKRABADLO	NA ÚŠTĚPU	19 X 13 X 5,5	ROHOVEC	5
6	ÚŠTĚP	()	12,3 X 13,5 X 3,5	KŘIŠŤÁL	6



Foto č. 2. Výběr kamenné štipané industrie, viz. následná tabulka

	ARTEFAKT	TYP nebo bližší určení	ROZMĚRY	SUROVINA	OZN.
	7	ARTEFAKT			
	8	ŠKRABADLO	23 X 17,5 X 7,5	ROHOVEC	5
	9	ŠKRABADLO	21 X 23 X 7	PAZOUREK	6
	10	ŠKRABADLO	22 X 17 X 8	ROHOVEC	7
	11	ŠKRABADLO	21,5 X 17 X 7	PAZOUREK	8
	12	ŠKRABADLO	27 X 18 X 8,5	PAZOUREK	9
	13	ŠKRABADLO	27 X 21 X 17	ROHOVEC	10



Foto č. 3. Výběr kamenné štipané industrie, viz. následná tabulka

	ARTEFAKT	TYP nebo bližší určení	ROZMĚRY	SUROVINA	OZN.
14	JÁDRO	JEDNOPODSTAVOVÉ	41 x 40 x 31	ROHOVEC	1

15	JÁDRO	()	39 x 31 x 21	ROHOVEC	2
16	ÚŠTĚP	()	()	ROHOVEC	3
17	JÁDRO	()	28,5 X 28,5 X 17	OBSIDIÁN	



Foto č. 4. Výběr kamenné štipané industrie

ARTEFAKT	TYP nebo bližší určení	ROZMĚRY	SUROVINA	OZN.
18	NŮŽ	K ZASAZENÍ DO DRŽÁKU	32 X 12 X 4	ROHOVEC 5
19	ČEPEL	()	28,5 X 12 X 2,7	ROHOVEC 6
20	ČEPEL	()	21,3 X 7 X 2,7	ROHOVEC 7
21	ČEPEL	()	20,5 X 7,7 X 3,3	PAZOUREK 8
22	MIKROČEPELKA	()	17,2 X 8,8 X 2,5	PAZOUREK 9
23	ČEPEL	()	(19) X 11 X 3,5	ROHOVEC 10



Foto č. 5. Výběr kamenné štípané industrie

ARTEFAKT	TYP nebo bližší určení	ROZMĚRY	SUROVINA	OZN.
19 HROT	S ŘAPEM	35 X 16 X 8	ZÁHNĚDA	1
20 HROT	NA ÚŠTĚPU	38 X 25 X 5	ROHOVEC	2
21 HROT	NA ÚŠTĚPU	32 X 24 X 5	ROHOVEC	3
22 HROT	NA ÚŠTĚPU	30 X 24,5 X 5	ROHOVEC	4
23 HROT	NA ÚŠTĚPU	35 X 29 X 7	ROHOVEC	5
24 HROT	NA ÚŠTĚPU	49 X 28 X 6	ROHOVEC	6



Foto č. 6. Kamenný nástroj z Hrutovské stráně

ARTEFAKT	TYP nebo bližší určení	ROZMĚRY	SUROVINA	OZN.
25 ŠKRABADLO	ÚŠTĚPOVÉ	()	PAZOUREK	8



Foto č. 7. Výběr kamenné štípané industrie, viz. následná tabulka

ARTEFAKT	TYP nebo bližší určení	ROZMĚRY	SUROVINA	OZN.
26	ČEPEL	PILKA	41 X 15,5 X 3,5	ROHOVEC 9
27	ČEPEL	()	29 X 14,5 X 4	KŘEMEN 10
28	ČEPEL	()	29,5 X 15,5 X 5	KŘEMEN 11
29	ČEPEL	ZLOMEK	(29) X 22 X 6	ROHOVEC 13
30	ČEPEL	ZLOMEK	(25) X 21 X 5	ROHOVEC 14
31	ČEPEL	ZLOMEK	(26,5) X 26 X 7	ROHOVEC 15
32	ČEPEL	ZLOMEK	(20,5) X 19,5 X 4	ROHOVEC 16
33	ČEPEL	S KŮROU	(34) X 18 X 7,5	ROHOVEC 17
34	ČEPEL	S KŮROU	44 X 21 X 8	ROHOVEC 18



Foto č. 8. Výběr kamenné štípané industrie, viz. následná tabulka

	ARTEFAKT	TYP nebo bližší určení	ROZMĚRY	SUROVINA	OZN.
35	ČEPEL	()	23 X 11,5 X 4	ROHOVEC	9
36	ÚŠTĚP	()	21 X 14,5 X 3	ROHOVEC	10
37	ÚŠTĚP	()	16,5 X 16,5 X 2	ROHOVEC	11
38	MIKROČEPELKA	()	19 X 10 X 2,5	ROHOVEC	13
39	ČEPEL PROŠLÁ OHNĚM	ZLOMEK	(19) X 7,5 X 4,5	ROHOVEC	14
40	ČEPEL	()	22 X 10 X 6,5	ROHOVEC	15
41	MIKROČEPELKA	()	18,5 X 11 X 5	ROHOVEC	16
42	RYDLO	()	16 X 12 X 2,5	ROHOVEC	17
43	ČEPEL	()	25 X 13 X 7,7	ROHOVEC	18



Foto č. 9. Výběr kamenné štípané industrie
44 - 52 KŘIŠŤÁLOVÁ A KŘEMENNÁ INDUSTRIE

KNĚŽICE – BRODCE



Pohled na centrum archeologické lokality Kněžice - Brodce od SZ



Foto č. 10. Výběr kamenné štípané industrie

ARTEFAKT	TYP	ROZMĚRY	SUROVINA	OZN.
1 ŠKRABADLO	ÚŠTĚPOVÉ	36 X 24 X 8	KŘIŠŤÁL	1
2 ČÁST NÁSTROJE	()	21 X 25 X 14,5	KŘIŠŤÁL	2
3 RETUŠ. NÁSTROJ	()	29 X 21 X 10	KŘIŠŤÁL	3
4 HROT S ŘAPEM	RETUŠOVANÝ	40,5 X 19 X 9,5	KŘIŠŤÁL	4
5 ARTEFAKT	RETUŠOVANÝ	26 X 25 X 9,5	KŘIŠŤÁL	5
6 RYDLO S VRUBEM	()	24 X 21 X 10	KŘIŠŤÁL	6
7 ÚŠTĚP	()	21 X 17 X 10	KŘIŠŤÁL	7
8 HROT	()	22 X 18,5 X 9	KŘIŠŤÁL	8
9 ÚŠTĚP	()	34,5 X 23 X 10	KŘIŠŤÁL	9



Foto č. 11. Výběr kamenné štipané industrie

ARTEFAKT	TYP	ROZMĚRY	SUROVINA	OZN.
----------	-----	---------	----------	------

10	HROT	()	46 X 22 X 11	KŘEMEN	10
11	HROT	()	34,5 X 21 X 11,5	ZÁHNĚDA	11
12	NÁSTROJ S VRUBY	()	53 X 26,5 X 18	KŘIŠŤÁL	2
13	ČEPEL	RETUŠOVANÁ	32,5 X 6 X 6,5	KŘEMEN	13
14	ČEPEL	()	54,5 X 21,5 X 11,5	KŘEMEN	14
15	BAZÁLNÍ ČÁST NÁSTROJE	PLOŠNÁ RETUŠ	24 X 15 X 5,5	KŘEMEN	15
16	MIKROČEPELKA	()	21 X 11 X 6,5	KŘEMEN	16
17	ŠKRABADLO	()	30 X 30 X 16	ŠKRABADLO	17
18	ŠKRABADLO	()	36 X 25 X 19	ŠKRABADLO	18
19	ŠKRABADLO	()	30 X 22 X 14	ŠKRABADLO	19



Foto č. 12. Výběr kamenné štipané industrie

ARTEFAKT

TYP

ROZMĚRY

SUROVINA OZN.

20	MIKROHROT	NA ÚŠTĚPU	16 X 1 2,5 X 2,5	ROHOVEC	1
21	MIKROČEPELKA	RETUŠOVANÁ	21 X 8,5 X 1,5	PAZOUREK	2
22	ÚŠTĚP	()	()	ROHOVEC	3
23	MIKROŠKRABADLO	NA ÚŠTĚPU	17 X 11 X 4,5	ROHOVEC	4
24	MIKROČEPELKA	()	16,5 X 10 X 4	ROHOVEC	5
25	MIKROČEPELKA	()	()	ROHOVEC	6
26	MIKROČEPELKA	PŘIPÁLENÁ	11 X 6,5 X 2	ROHOVEC	7
27	ÚŠTĚP	()	()	ROHOVEC	8
28	ÚŠTĚP	RETUŠOVANÝ	()	ROHOVEC	9
29	ÚŠTĚP	()	()	ROHOVEC	10
30	ÚŠTĚP	()	()	ROHOVEC	11



Foto č. 13. Výběr kamenné štípané industrie

	ARTEFAKT	TYP	ROZMĚRY	SUROVINA	OZN.
31	ŠKRABADLO	ÚŠTĚPOVÉ	23 X 23 X 7	ROHOVEC	30
32	ŠKRABADLO	ČEPELOVÉ	31 X 21 X 6,5	ROHOVEC	32
33	ČEPEL	RETUŠOVANÁ	32 X 22 X 8	ROHOVEC	33



oto č. 13. Výběr kamenné štípané industrie

ARTEFAKT	TYP	ROZMĚRY	SUROVINA	OZN.
34 ČEPEL	()	36 X 19 X 10	ROHOVEC	25
35 JÁDRO	()	49 X 28,5 X 14	ROHOVEC	26
36 ČEPEL	()	42 X 20 X 11	ROHOVEC	28



Foto č. 14. Výběr kamenné štipané industrie

ARTEFAKT	TYP	ROZMĚRY	SUROVINA	OZN.
37 ŠKRABADLO (ČÁST)	ÚŠTĚPOVÉ	()	ROHOVEC	1



Foto č. 15. Výběr kamenné štipané industrie

ARTEFAKT	TYP	ROZMĚRY	SUROVINA	OZN.
38 ŠKRABADLO	ÚŠTĚPOVÉ	()	PŘIPÁLENÝ SILEX	1
39 ŠKRABADLO	ÚŠTĚPOVÉ	()	PŘIPÁLENÝ SILEX	2
40 ŠKRABADLO	ÚŠTĚPOVÉ	()	PŘIPÁLENÝ SILEX	3
41 ODPAD	()	()	PŘIPÁLENÝ SILEX	4
42 ODPAD	()	()	PŘIPÁLENÝ SILEX	5
43 ODPAD	()	()	PŘIPÁLENÝ SILEX	6
44 MIKROŠKRABADLO	ÚŠTĚPOVÉ	16,5 X 12 X 4	PŘIPÁLENÝ SILEX	7
45 ŠKRABADLO	TRAPÉZ. TVARU	31 X 22,5 X 10	PŘIPÁLENÝ SILEX	8
46 DRASADLO	()	37,5 X 24,5 X 16	PŘIPÁLENÝ SILEX	9



Foto č. 16. Výběr kamenné štípané industrie

ARTEFAKT	TYP	ROZMĚRY	SUROVINA	OZN.
47 ÚŠTĚP	()	28 X 24 X 6	ROHOVEC	21
48 HROT	ÚŠTĚPOVÝ	51 X 34 X 11,5	ROHOVEC	22
49 JÁDRO	()	24 X 22 X 12	ROHOVEC	24



Foto č. 17. Broušená kamenná industrie

ARTEFAKT	TYP	ROZMĚRY	SUROVINA	OZN.
50 HLAZENÁ SEKERKA	PLOCHÁ, TESACÍ	7,5 X 4 X 1,5	ZELENÁ BŘIDLICE	1
51 HLAZENÝ NÁSTROJ	ČÁST KLÍNU	41,5 X 12,5 X 13	ZELENÁ BŘIDLICE	2
52 KAMENNÁ KULIČKA	KOULE	Ø 20	PÍSKOVEC	3

SOUKUPOVÁ STRÁŇKA



POHLED NA CENTRUM LOKALITY OD JIHU



Foto č. 18. Výběr kamenné štipané industrie

ARTEFAKT	TYP nebo bližší určení	ROZMĚRY	SUROVINA	OZN.
1 ČEPEL	S PERLIČ. BILATER. RET.	()	PAZOUREK	3
2 ŠKRABADLO	()	()	KŘIŠŤÁL	1
3 ŠKRABADLO	()	()	KŘIŠŤÁL	2

ARTEFAKT	TYP nebo bližší určení	ROZMĚRY	SUROVINA	OZN.
4 HROT	()	37 X 22 X 11,5	KŘIŠŤÁL	16
5 HROT	()	40 X 33,5 X 11	KŘEMEN	17
6 ŠKRABADLO	()	25,5 X 21 X 10	KŘIŠŤÁL	18
7 ŠKRABADLO	()	40 X 40 X 15	KŘEMEN	19



Foto č. 19. Výběr kamenné štipané industrie



Foto č. 20. Výběr kamenné štipané industrie

ARTEFAKT	TYP nebo bližší určení	ROZMĚRY	SUROVINA	OZN.
8 MIKROŠKRABADLO	NA ÚŠTĚPU	17 X 14 X 6	ROHOVEC	1
9 ÚŠTĚP	S LATERÁLNÍ RETUŠÍ	28,5 x 15,5 x 6	ROHOVEC	2
10 MIKROJÁDRO	()	19 X 14 X 6	ROHOVEC	3
11 ŠKRABADLO LICH. TVARU	ÚŠTĚPOVÉ	36,5 X 25,5 X 7	ROHOVEC	4
12 ŠKRABADLO LICH. TVARU	ÚŠTĚPOVÉ	28,5 X 18 X 8	ROHOVEC	5
13 ŠKRABADLO (PŘIPÁLENÉ)	ÚŠTĚPOVÉ	27,5 X 15 X 7	SILICIT	6
14 ŠKRABADLO (PŘIPÁLENÉ)	TORZO	(25,5) X(16)X 4,8	SILICIT	7



Foto č. 21. Výběr kamenné štípané industrie

ARTEFAKT	TYP nebo bližší určení	ROZMĚRY	SUROVINA	OZN.
15 MIKROŠKRABADLO	NA ÚŠTĚPU	13 X 13 X 6,2	KŘIŠŤÁL	8
16 MIKRORYDLO	()	11,3 X 9,5 X 4	KŘIŠŤÁL	9
17 MIKROČEPELKA	()	12,5 X 8 X 4	KŘIŠŤÁL	10
18 MIKROČEPELKA	TORZO	(12) X 8,8 X 3,5	KŘIŠŤÁL	11
19 ČEPELKA	K ZASAZENÍ DO DRŽÁKU	24 X 16 X 4,2	KŘIŠŤÁL	13
20 ČEPELKA	()	27 X 15,5 X 6	KŘIŠŤÁL	14
21 ČEPELKA	()	(22) X 14,5 X 5,2	KŘIŠŤÁL	15

KNĚŽICE – ZA OBCHODEM



LOKALITA KNĚŽICE - ZA OBCHODEM JE POD ŠIPKOU NA KONCI OBLNÉHO POLE



Foto č. 22. Výběr kamenné štípané industrie

ARTEFAKT	TYP nebo bližší určení	ROZMĚRY	SUROVINA	OZN.
1 ČEPELKA	S OTUPENÝM BOKEM	27 x 14,5 x 2,5	PAZOUREK	1
2 ÚŠTĚP	RETUŠOVANÝ	33 X 29 X 7,5	ROHOVEC	2
3 JÁDRO	NAČATÉ	36 X 26 X 19	KŘEMEN	3

RYCHLOV - NAD RYBNÍČKEM



Lokalita Rychlov, v pozadí a před okrajem lesa (šipka)



Foto č. 23. Výběr kamenné štípané industrie

ARTEFAKT	TYP nebo bližší určení	ROZMĚRY	SUROVINA	OZN.
1 JÁDRO	()	35,7 X 29,5 X 20,5	ROHOVEC	1
2 JÁDRO	()	47,5 X 22 X 13	ROHOVEC	2

KNĚŽICE – ČÍHADLA 1



ČÍHADLA 1, POHLED NA CENTRUM LOKALITY OD JIHU (FOCENO OD VĚTROVA)



Foto č. 24. Výběr kamenné štípané industrie

ARTEFAKT	TYP nebo bližší určení	ROZMĚRY	SUROVINA	OZN.
1 HROT S ŘAPEM	S VRUBY PŘI BÁZI	20,3 X 11 X 4,8	KŘEMEN	1
2 ČEPEL	ČÁST	(47,5) X 36 X 16	KŘEMEN	2



Foto č. 25. Výběr kamenné štipané industrie

ARTEFAKT	TYP nebo bližší určení	ROZMĚRY	SUROVINA	OZN.
3 ČEPEL	S VENTROLATER. RETUŠÍ	36 X 24 X 8	PAZOUREK	3
4 ČEPEL	()	29 X 10,5 X 9,5	ROHOVEC	4
5 ŠKRABADLO	ÚŠTĚPOVÉ	30 X 18 X 7	ROHOVEC	6
6 ÚŠTĚP	()	43 X 29 X 9,5	ROHOVEC	5



Foto č. 26. Výběr kamenné štipané industrie

ARTEFAKT	TYP nebo bližší určení	ROZMĚRY	SUROVINA	OZN.
7 HROT	S LATER. RETUŠÍ	()	ROHOVEC	1
8 HROT	NA ÚŠTĚPU	()	KŘEMEN	2
9 ŠKRABADLO	NA ÚŠTĚPU	()	ZÁHNĚDA	3
10 ČEPELKA	ČÁST	()	ROHOVEC	4

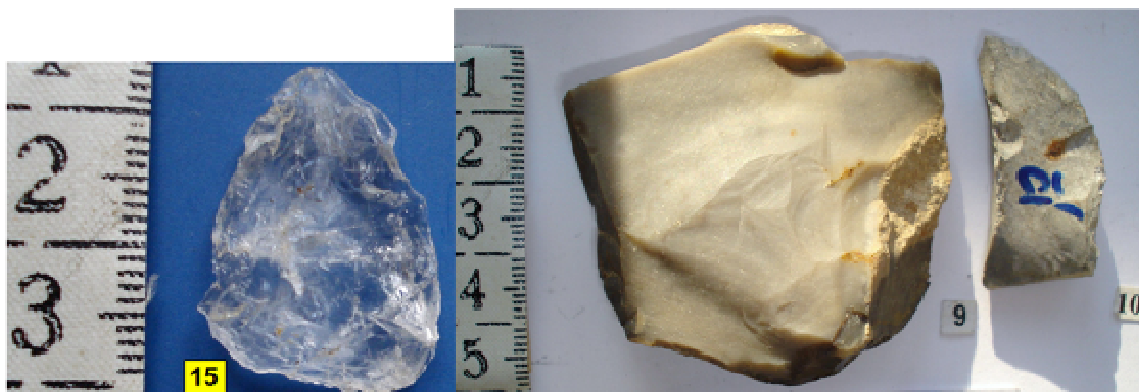


Foto č. 27. Výběr kamenné štipané industrie

ARTEFAKT	TYP nebo bližší určení	ROZMĚRY	SUROVINA	OZN.
11 HROT	NA ÚŠTĚPU	()	KŘIŠŤÁL	15
12 ÚŠTĚP	S ČERNOU KŮROU	()	ROHOVEC	9
13 ÚŠTĚP	SILEX PROŠLÝ OHNĚM	()	?	10

KNĚŽICE – ČÍHADLA 2



POHLED NA LOKALITU ČÍHADLA 2 OD SILNICE BŘTNICE - KNĚŽICE, V POZADÍ JE VIDĚT RYCHLOV



Foto č. 28. Výběr kamenné štipané industrie

ARTEFAKT	TYP nebo bližší určení	ROZMĚRY	SUROVINA	OZN.
1 HROTITÝ NÁSTROJ	S PLOŠ. RETUŠÍ	()	KŘEMEN	3
2 ŠKRABADLO	ÚŠTĚPOVÉ	29 X 21 X 6,5	ROHOVEC	13
3 ŠKRABADLO	ÚŠTĚPOVÉ	24,5 X 14,5 X 9,5	ROHOVEC	14
4 ČÁST NÁSTROJE	PŘIPÁLENO V OHNI	20 X 18,5 X 7	SILICIT	15
5 JÁDRO	()	34,5 X 16,5 X 19,5	ROHOVEC	16
6 ŠKRABADLO	ÚŠTĚPOVÉ	()	ROHOVEC	20



KNĚŽICE – CAHOVO POLE

ARTEFAKT	TYP nebo bližší určení	ROZMĚRY	SUROVINA	OZN.
1 ČEPELKA	ZLOMEK	(21) x 11 x 2,7	ROHOVEC	1



KNĚŽICE - LUŽ E

ARTEFAKT	TYP nebo bližší určení	ROZMĚRY	SUROVINA	OZN.
1 ÚŠTĚP	RETUŠOVANÝ	27 x 17,5 x 10,5	ROHOVEC	2
2 MLÝNSKÉ ZAŘÍZENÍ	()	()	PÍSKOVEC	3



Kněžice - "V ďamách"

ARTEFAKT	TYP nebo bližší určení	ROZMĚRY	SUROVINA	OZN.
3 ŠKRABADLO	ÚŠTĚPOVÉ	28 x 17,5 x 9	PAZOUREK	3



Foto č. 29. Výběr kamenné štipané industrie

ARTEFAKT	TYP nebo bližší určení	ROZMĚRY	SUROVINA	OZN.	LOKALITA
4 MIKROŠKRABADLO	NA ÚŠTĚPU	15 x 15 x 3,5	ROHOVEC	1	Vísský vrch
5 TORZO ČEPELKY	S OTUPENÝM BOKEM	14,5 x 15 x 4,5	ROHOVEC	2	Turkúv ryb.
6 ÚŠTĚP	RETUŠOVANÝ	18 x 14,5 x 2,5	ROHOVEC	3	Brodce – Nad tab.
7 ČEPEL	()	39 x 13 x 9,5	ROHOVEC	4	Brodce – Nad tab.



Foto č. 30. Výběr kamenné štipané industrie

ARTEFAKT	TYP nebo bližší určení	ROZMĚRY	SUROVINA	OZN.	LOKALITA
8 ÚŠTĚP	RETUŠOVANÝ	19 x 13 x 9	ROHOVEC	5	Hutě u Zlatomlýnu
9 ŠKRABADLO	ÚŠTĚPOVÉ	32 X 23 X 7,5	ROHOVEC	6	Kněžice – U babího k.
10 ŠKRABADLO	ÚŠTĚPOVÉ	27 X 19,5 x 8 X 17	ROHOVEC	7	Hrutov - k Římské stud.